

# 海の博物館 館内のご案内

→ 見学の順路はありません。  
ご自由に見学して下さい。

📷 写真はご自由にお撮りください。

- 見学できます
- 見学できません
- 出入口

古墳小公園



## 1 展示 A 棟

《海民の伝統～日本列島人は海の民》  
白浜遺跡、海と伊勢神宮、潜水艇  
《海の汚染～SOS海みんなで守ろう》  
藻場を育てる、赤潮、漂着ゴミ  
《海民の信仰と祭り》  
～神様もご先祖様も海の彼方～  
蘇民将来子孫門、鳥羽志摩の海の祭り



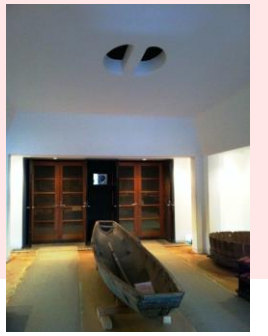
## 2 展示 B 棟

《伊勢湾の漁～そこは豊かな漁場だった》  
地引網漁、ハマグリ、ウナギ漁、打瀬網、ノリ養殖  
《志摩半島・熊野灘の漁～魚と漁師の知恵くらべ》  
カツオー本釣り漁、イセエビ漁、クジラ漁、タコ漁  
《志摩の海女～もぐりつづけて1万年》  
海女の歴史、海女の道具や漁獲物、全国の海女  
《木造船と航海～消えていく木造船の技術》  
海の東海道と千石船、櫓、梶、錨、青峰信仰



## 3 収蔵庫 船の棟

全国から集められた木造船が80隻。丸木舟から始まる舟の発達が見られます。  
船大工道具、櫓(ろ)、櫂(かい)、カヌー、筏、ザル船、サバニ、・・・



## 4 体験学習館

1F 体験学習室  
土日祝日には体験を実施  
2F 特別展示室  
海に関わる特別展を実施



## 5 ギャラリー

海をテーマにした写真展や企画展を実施

